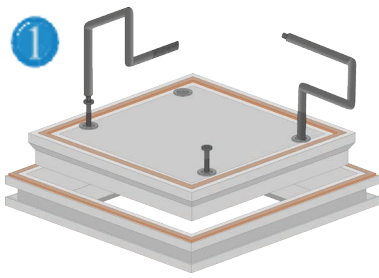
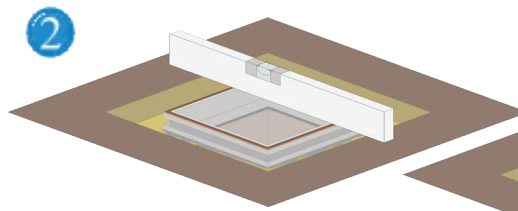


Einbauanleitung für Bodenklappen System Visedge - Einzelklappen

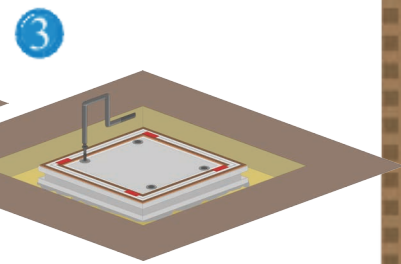
PremiumLine



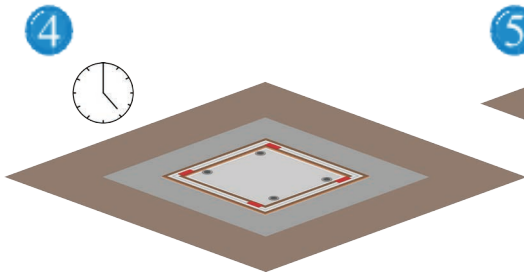
Entfernen Sie die Befestigungsschrauben und nehmen Sie den Innendeckel mit Hilfe der Hebeschlüssel aus dem Außenrahmen.



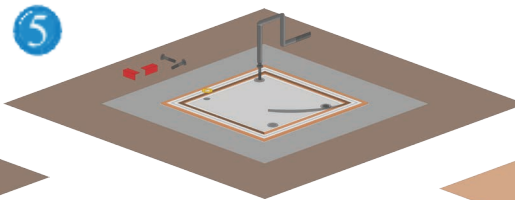
Tragen Sie in der Aussparung am Boden Mörtel auf und setzen Sie den Außenrahmen über der Durchgangsöffnung auf den Mörtel. Richten Sie den Rahmen flächenbündig auf die Höhe des Endbodenbelags aus.



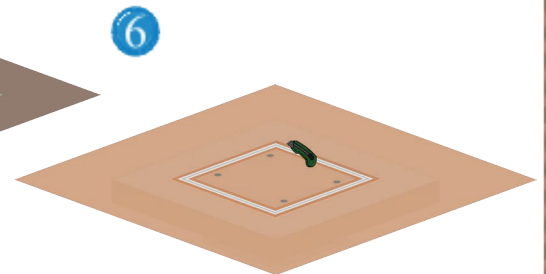
Setzen Sie den Innendeckel wieder in den Außenrahmen und schrauben Sie die Befestigungsbolzen locker an. Verwenden Sie dabei die mitgelieferten Abstandshalter zwischen Außenrahmen und Innendeckel.



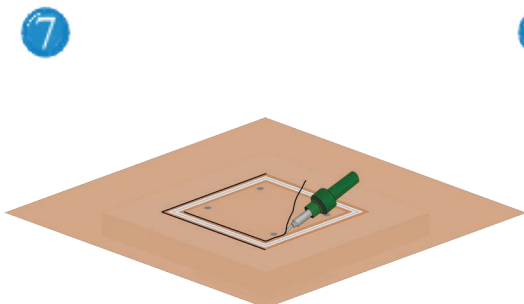
Füllen Sie am Außenrahmen mit Mörtel auf und achten Sie dabei darauf, dass das PVC-Anschlussprofil sauber bleibt. Lassen Sie den Mörtel aushärten.



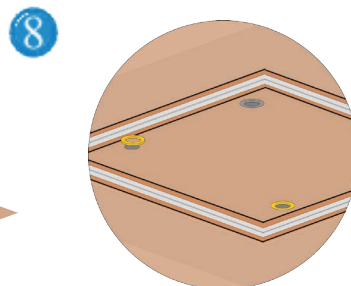
Entfernen Sie das Schutzband von den PVC-Anschlussprofilen am Außen- und Innenrahmen, die Befestigungsschrauben und die Abstandshalter und schrauben Sie die Klemmhülsen an den Hebepunkten ab.



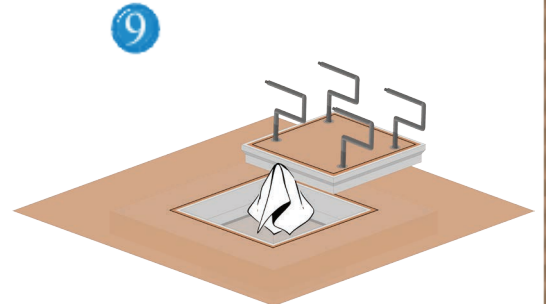
Schneiden Sie den Bodenbelag um den Außenrahmen und im Innendeckel passend zu. Bringen Sie ihn in Position und verkleben Sie ihn wenn nötig.



Verschweißen Sie den Bodenbelag mit den PVC-Anschlussprofilen am Außen- und Innenrahmen gemäß den Herstellerangaben.



Schrauben Sie die Klemmhülsen zu, bis sie eben mit dem Bodenbelag sind.



Nehmen Sie den Innendeckel heraus und säubern Sie ihn sowie den Außenrahmen. Achten Sie darauf keine Dichtung zu beschädigen. Setzen Sie den Innendeckel und die Befestigungsschrauben wieder ein.